

HSB-Vertriebs-GmbH
Kirschenwasen 20
D-74670 Forchtenberg-Sindringen

Telefon: 0 79 48/2 91-0
e-Mail: info@hsb-schrauben.de
web: www.hsb-schrauben.de

P r o d u k t d a t e n b l a t t

177

Gewindeschrauben DIN 7985 mit PanHead, Kreuzschlitz-Antrieb und Vollgewinde | Edelstahl, A2, INOX

Produktbeschreibung

Gewindeschrauben nach DIN 7985 sind die optimale Wahl, um zum Beispiel kraftschlüssige Verbindungen zu schaffen. Hierbei ist es unerheblich, ob die Gewindeschrauben in ein bereits vorgeschchnittenes metrisches Gewinde eingeschraubt werden, oder aber mit Hilfe einer Vielzahl von Möglichkeiten aus dem metrischen Bereich (Muttern, ...) gegengekontert werden. Häufig finden diese Schrauben Einsatz im Metall- oder Maschinenbau, können aber auch in vielen anderen Bereichen wie zum Beispiel bei verspannenden Verbindungen im Holzbau verwendet werden.

Der auf dem Werkstück flach aufliegende PanHead oder Linsenkopf der DIN 7985 sorgt für eine optimale Kraftübertragung, ohne dass die Verschraubung ins Werkstück eindrückt. Zur Vergrößerung dieser Auflagefläche kann zusätzlich noch auf Unterlegscheiben oder Ähnliches zurückgegriffen werden. Die hier aufgeführte Variante in Edelstahl eignet sich besonders für die Verwendung im bewitterten Außenbereich.

Mögliche Einsatzbereiche

Maschinen- und Anlagenbau
Elektrotechnik und Modellbau
Fahrzeug- und Motorradbau
Fahrradtechnik
uvm.

Vorteile

Ideal für das kraftschlüssige Verbinden von Werkstücken
Plane Auflagefläche sorgt für gute Kopfanzugswerte
Abgerundeter Kopf verringert Verletzungsgefahr
Kombinierbar mit nahezu unbegrenzter Anzahl weiterer metrischer Befestigungsmittel
Einsetzbar vor allem im bewitterten und Außenbereich aufgrund Korrosionsbeständigkeit

HSB-Vertriebs-GmbH
 Kirschenwasen 20
 D-74670 Forchtenberg-Sindringen

Telefon: 0 79 48/2 91-0
 e-Mail: info@hsb-schrauben.de
 web: www.hsb-schrauben.de

Material

Edelstahl | A2 | INOX

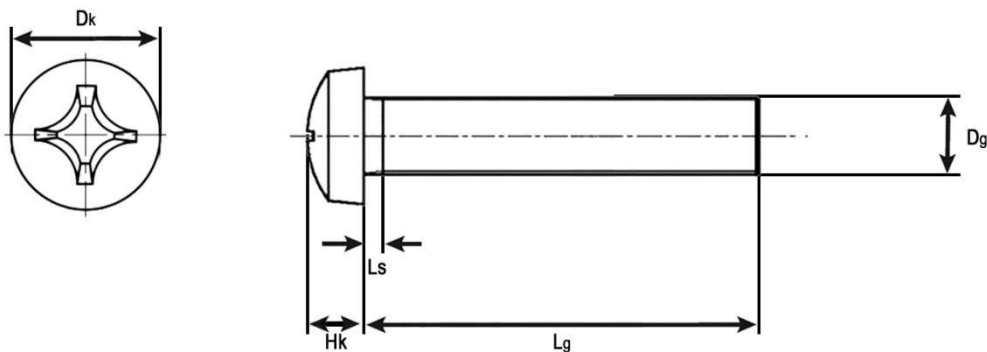
- Gute Korrosionsbeständigkeit (Anwendung im Außen- oder bewitterten Bereich)
- Gute Beständigkeit gegen mechanische Beanspruchungen
- Nicht für gerbstoffhaltige Hölzer geeignet

Nach den Vorgaben der REACH-Verordnung unterliegen die hier näher beschriebenen Erzeugnisse keinerlei Registrierungspflicht. Dies ist vor allem darauf zurückzuführen, da es sich hierbei um Erzeugnisse handelt, aus welchen, unter normalen und vernünftigerweise vorhersehbaren Verwendungsbedingungen, keine chemischen Stoffe freigesetzt werden (vgl. Art. 7 Abs. 1 der REACH-Verordnung). Zudem wird bestätigt, dass in dem hier beschriebenen Produkt keine SVHC-Stoffe in einer Massenkonzentration von über 0,1 Prozent enthalten sind.

Erhältliche Abmessungen

Abmessung Ø x Lg	PH/PZ	Gewinde		Kopf	
		Dg	LS	ØDk	Hk
3,0 x 6-25	1	M3	1,0	6,0	2,4
4,0 x 8-50	2	M4	1,4	8,0	3,1
5,0 x 10-60		M5	1,6	10,0	3,8
6,0 x 10-80	3	M6	2,0	12,0	4,6

(Alle Angaben in mm – geringfügige Fertigungstoleranzen möglich)



Zolltarifnummer 7318 1552

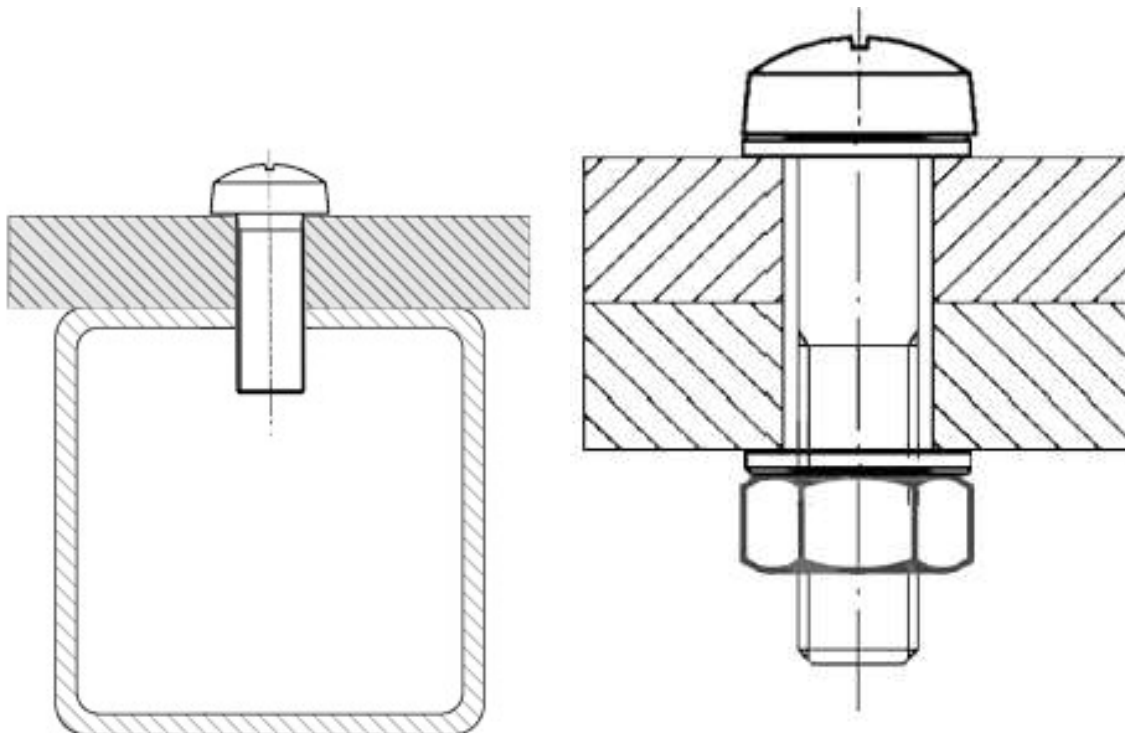
HSB-Vertriebs-GmbH
Kirschenwasen 20
D-74670 Forchtenberg-Sindringen

Telefon: 0 79 48/2 91-0
e-Mail: info@hsb-schrauben.de
web: www.hsb-schrauben.de

Anwendungshinweise

1. Ein Vorbohren des Kernlochs sowohl im Werkstück als auch in dem zu verbindenden Teil ist zwingend erforderlich
2. Der Kernlochdurchmesser ist stets minimal größer zu wählen, als der Nenndurchmesser der verwendeten Schraube.
3. Die Schrauben können sowohl in vorgeschrittenen Gewinden eingebracht, als auch in reinen Kernlochbohrungen mit entsprechenden metrischen Muttern oder ähnlichem zum gegengekontert werden.

Anwendungsbeispiele:



HSB-Vertriebs-GmbH
Kirschenwasen 20
D-74670 Forchtenberg-Sindringen

Telefon: 0 79 48/2 91-0
e-Mail: info@hsb-schrauben.de
web: www.hsb-schrauben.de

Wichtige Sicherheitshinweise für Kleinteile



Ungeeignet für unbeaufsichtigte Nutzung durch Kinder oder unerfahrene Personen:

Die Produkte sind nicht für den Gebrauch durch Kinder oder Personen mit eingeschränkter Wahrnehmung und/oder ohne Erfahrung bestimmt – es sei denn, dies wird in der Anleitung ausdrücklich erlaubt. Kleine Teile wie Schrauben, Muttern, Nägel, Haken und Scheiben könnten verschluckt werden – es besteht Erstickungsgefahr. Ebenso besteht Verletzungsgefahr an möglichen Spitzen oder scharfen Gewinden.

Nicht für sicherheitskritische Anwendungen:

Diese Artikel sind möglicherweise nicht für den Einsatz in Bereichen geeignet, bei denen Sicherheit höchste Priorität hat – z. B. bei Kletterausrüstungen oder lebenswichtiger Sicherungstechnik.

Vor Gebrauch prüfen:

Lesen Sie die beiliegenden Anweisungen und Produkthinweise sorgfältig durch. Nur bei fachgerechter Anwendung kann eine sichere Nutzung gewährleistet werden.

Herstellerangaben beachten:

Falls vorhanden, folgen Sie den Sicherheitsrichtlinien und Aufbauhinweisen in der Anleitung des Herstellers.

Verpackungsmaterial sicher entsorgen:

Verpackungen sind kein Spielzeug. Bewahren Sie diese außerhalb der Reichweite von Kindern und ungeeigneten Personen auf.

Kleinteile verantwortungsvoll handhaben:

Nicht alle möglichen Risiken können in der Anleitung beschrieben werden. Gehen Sie daher beim Umgang und der Montage stets mit Vorsicht vor.

Sollten Sie mit der Anwendung des vorliegenden Produktes, insbesondere mit dessen bestimmungsgemäßem Gebrauch, nicht vertraut sein, so setzen Sie sich unbedingt mit unserer Service-Abteilung in Verbindung (service@hsb-schrauben.de).

Sindringen, den 21.11.2024